

02・03 令和2年度事業報告および決算 04 幸田町社会福祉協議会組織図、令和3年度役員会等開催報告
05 ボランティアだより、器具貸出事業のご紹介 06・07 地域包括支援センターだより
08 幸田町社会福祉協議会職員の募集、ご寄付紹介

福祉車両 貸出中!!

幸田町社会福祉協議会では福祉車両の貸出事業を行っています



補助シートを利用すれば、車いす利用者を含め4人まで乗車できます。

貸出車両は2台あります。病院の送迎や外出などにぜひご利用ください!

対象者

幸田町在住の車いす利用者のうち、運転者（運転免許証取得後6カ月以上経過している人）を確保できる人

貸出期間

原則3日間（1カ月4回まで）
※車両の貸出および返却は、平日の午前8時30分から午後5時15分までです。返却日が社会福祉協議会の休業日にあたる場合は、翌日の午前10時までとなります。

利用方法

ご利用には登録が必要です。登録時・貸出時に運転免許証をご持参ください。
※利用前にお電話にて空車状況をご確認ください。

利用料

無料
※燃料費(走行距離1kmあたり20円)を返却時に窓口でお支払いください。

問合せ

幸田町社会福祉協議会 電話62-7171

および決算

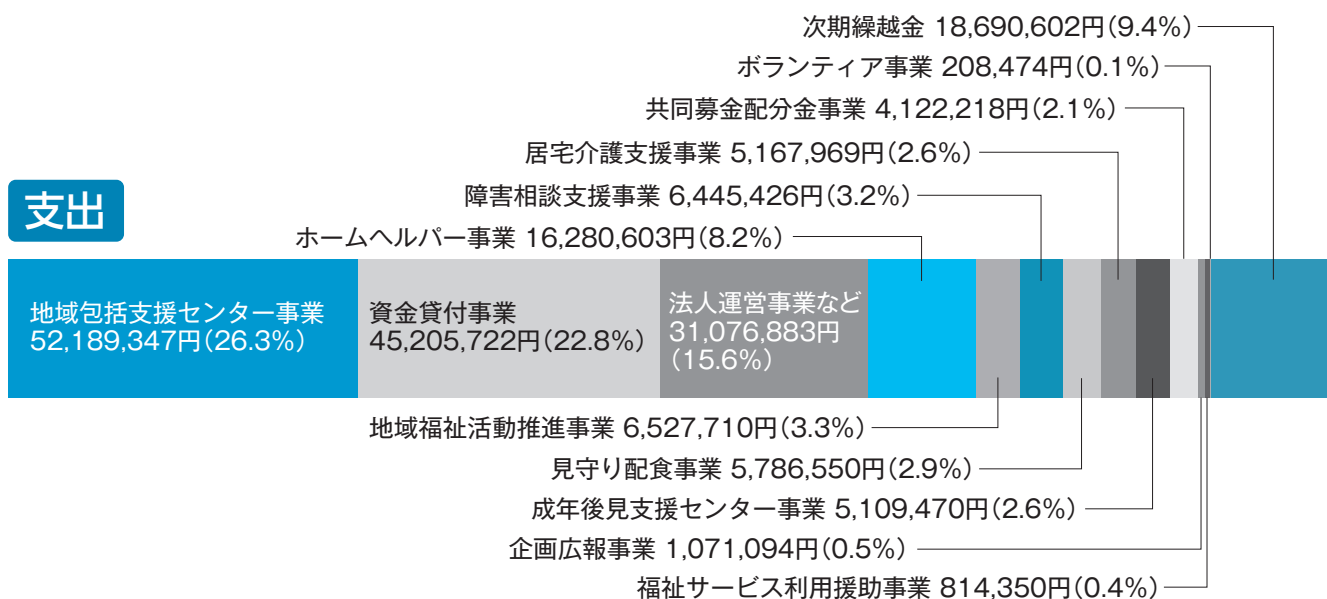
- ウ 包括的・継続的ケアマネジメント支援業務
ケアマネ部会（幸介連支援）3回開催、ケア
マネジャー支援148件、地域ケア会議10回開催
- エ 介護予防ケアマネジメント業務3,186件
- オ 認知症施策の推進
認知症介護家族交流会4回開催、11人参加
認知症カフェ ※不開催
認知症初期集中支援チーム訪問・会議49回
開催
- カ 一般介護予防事業
介護・健康出前講座4回開催、67人参加
介護予防教室 ※不開催
げんきかい13回開催、194人参加
いきいき元気サポータースキルアップ研修4
回開催、105人参加
いきいき元気サポーター養成講座 ※不開催
介護予防ボランティア研修会19人参加
- (2) 権利擁護への取り組み
 - ア 日常生活自立支援事業13件
 - イ 司法書士による法律困りごと相談19件
 - ウ 成年後見支援センターの受託
相談および手続き48件、広報および啓発活動
1件、親族後見等への支援1件、関係機関との
連絡調整9件、運営委員会等の開催3件
- (3) 各種貸付事業の実施
 - ア 貸付
相談15件、生活福祉資金19件、たすけあい資
金18件

- イ 新型コロナウイルス感染症特例貸付
相談362件、生活福祉資金349件、たすけあい
資金0件、コロナ学業資金貸付1件
- (4) 障がいのある人に対する相談支援
 - ア 障害者相談支援事業の受託
総合相談162件、地域総合支援協議会専門部
会の開催3回、ピアカウンセリングの開催2回
 - イ 相談支援事業所の運営
サービス等利用計画等作成83件、モニタリン
グの実施244回

4 在宅福祉サービス部門

- (1) 見守り事業の実施
 - ア 見守り配食事業
延べ利用者数1,488人、配食数16,533食、委託
事業者数4事業所
 - イ 友愛訪問活動
友愛訪問員数7人、訪問対象者数27人、訪問
回数137回
- (2) 居宅介護支援事業所の運営
ケアプラン作成444件
- (3) 訪問介護事業所の運営
ホームヘルパー派遣
介護保険サービス2,083回、障害福祉サービス
2,453回、移動支援225回、養育支援1回

支出



I 役員会等の開催状況

理事会 3回、評議員会 3回、監査会 1回、
評議員選任・解任委員会 1回

II 令和2年度の主な取り組み

1 法人運営部門

- (1) 経営基盤の確保
自主財源や公費財源の安定的な確保、財務諸表の公表
- (2) 職員の資質向上
外部研修66回、内部研修 8回

2 地域福祉活動推進部門

- (1) 福祉教育の推進
ア 社会福祉協力校の委嘱10校
イ 福祉実践教室 4校、8回開催
ウ 青少年等ボランティア福祉体験学習 ※不開催
- (2) 地域でのサロンやサークル活動への支援
26団体141回開催
- (3) ボランティアセンターの機能充実
ア ボランティア相談14回
イ 登録数 団体37団体、個人 3人
- (4) 災害に対する備え
災害時ボランティア支援本部の設置訓練 ※中止

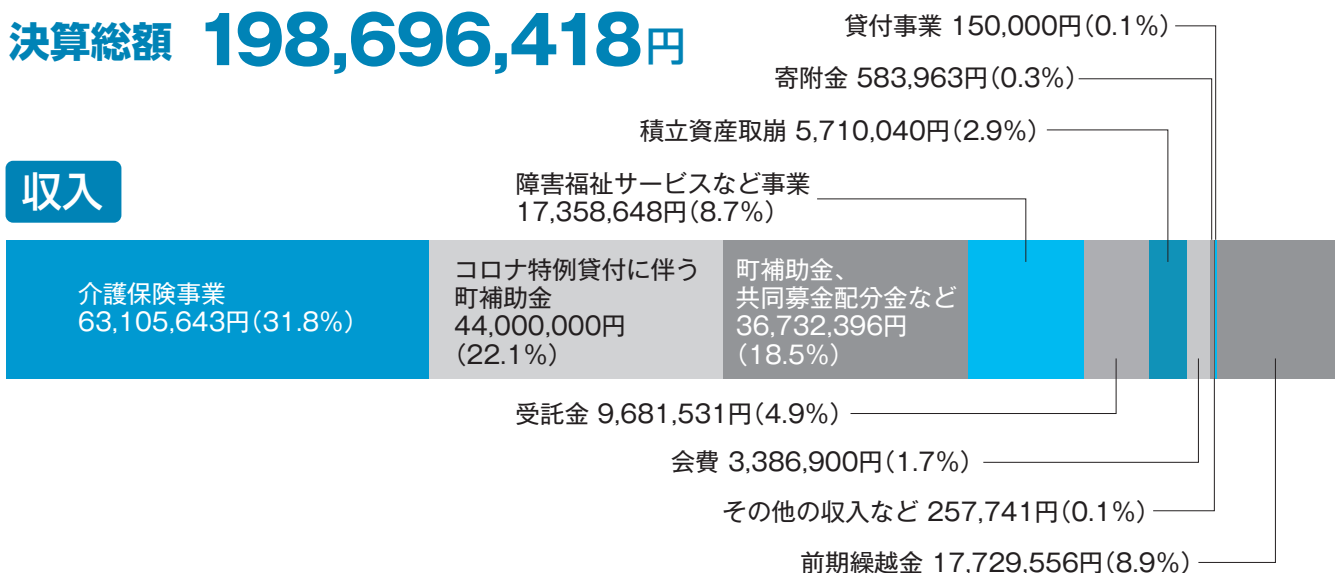
- (5) 福祉車両・福祉用具の貸出
ア 福祉車両183回、レクリエーション用具18回、災害用物品18回、福祉用具等74回
イ 福祉用具リサイクル 譲受 4件 譲渡 1件
- (6) 福祉実践活動者への費用助成
高齢者スポーツ指導者および子ども支援事業の助成
- (7) 福祉6団体事務局の運営、活動支援
ア 各種福祉団体の事務局の運営
イ 福祉団体の自主運営化に向けた情報提供や活動内容の提案
- (8) 広報活動
ア 社協広報誌「ともに生きる」を年4回発刊
イ ホームページでタイムリーな情報の発信
- (9) 赤い羽根共同募金配分金の有効活用
福祉団体、サロン、保育所等へ活動費の助成
- (10) 総合事業への取り組み
ア 生活支援コーディネーターを配置
イ 小学校区別ふくしネットワーク会議の開催
ウ 福祉委員会、学区福祉あんしん見守り隊発足に向けた支援
エ ガイドブックの作成

3 福祉サービス利用支援部門

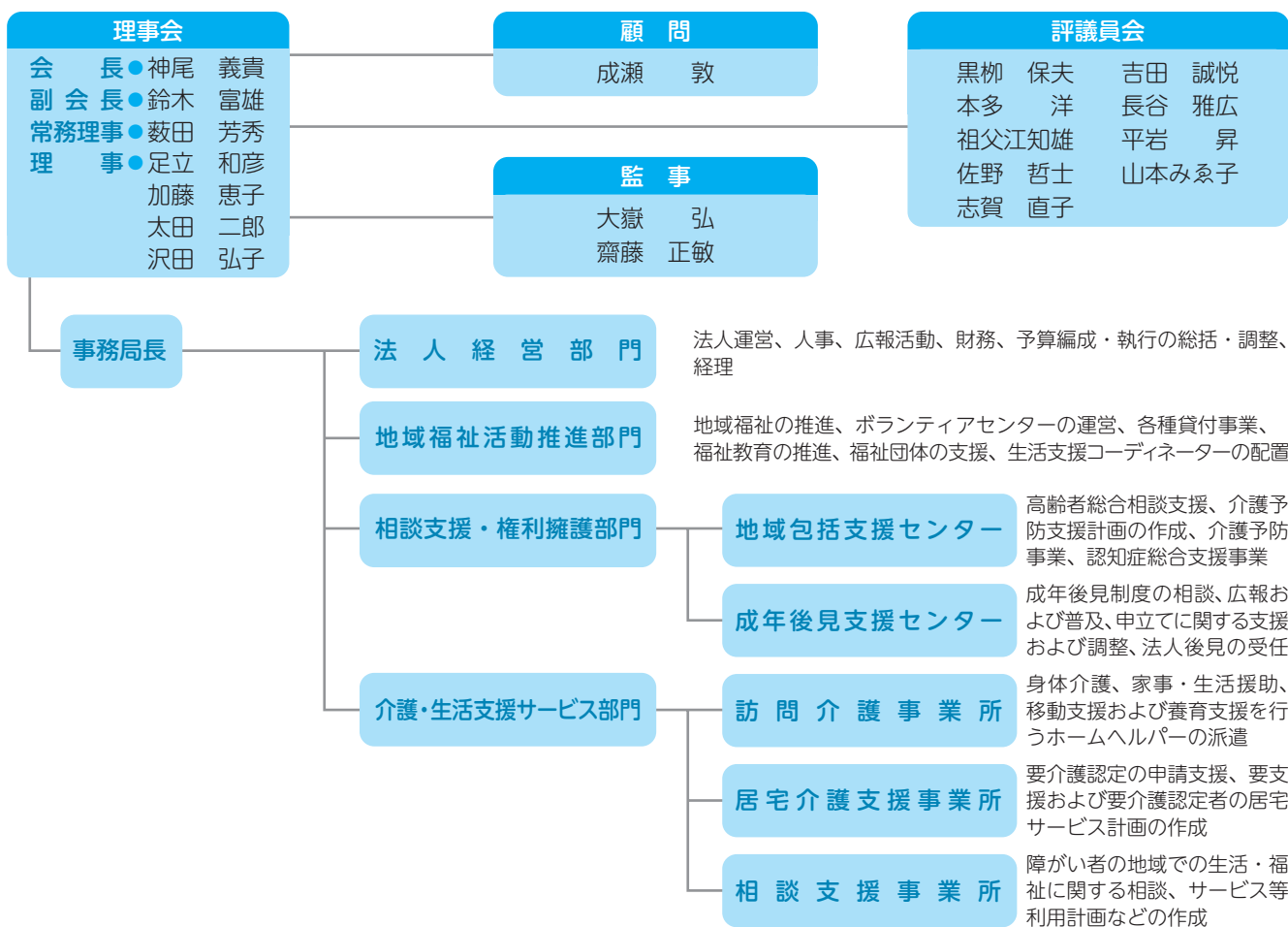
- (1) 地域包括支援センターの受託
ア 総合相談2,379件
イ 権利擁護業務97件

決算総額 **198,696,418円**

収入



幸田町社会福祉協議会組織図



令和3年度 役員会等開催報告

理事会

第1回理事会／決議の省略

議事事項 令和2年度事業報告及び令和2年度計算書類等の承認の件、評議員選任・解任委員3名の選任の件、次期評議員候補者の件、次期役員候補者の件、定時評議員会の招集の件

第2回理事会／6月24日

議事事項 会長及び副会長の選定の件、顧問の委嘱の件

評議員会

定時評議員会／決議の省略

議事事項 令和2年度事業報告及び令和2年度計算書類等の承認の件、理事7名及び監事2名の選任の件

監査会

5月28日

監査事項 令和2年度事業報告及び令和2年度計算書類等

評議員選任・解任委員会

決議の省略

議事事項 評議員9名の選任の件

ボランティアだより

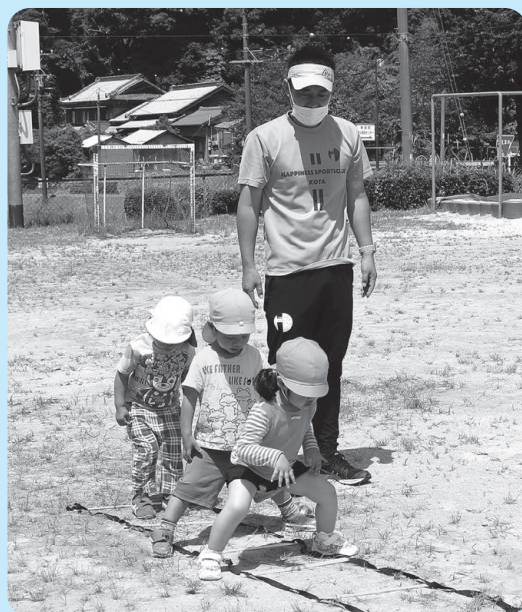
ボランティア活動紹介

ハピネス・スポーツクラブKOTA

子どもたちを対象として、運動指導を行っています。子どもたちの運動能力の低下や運動嫌いをなくすために工夫をしています。

地域のイベントなど、子どもたちと楽しく活動します。

興味のある人は、幸田町社会福祉協議会にお問い合わせください。



足が速くなるラダートレーニングの様子(里保育園にて)

器具貸出事業のご紹介

社会福祉協議会では、さまざまな物品の貸出事業を行っています。

自動検温器が貸出備品になりました



コロナ禍においても、安全に地域の行事が実施できるようご活用ください。

●レクリエーション用具

ガラッキー
公式輪投げ
たいこ相撲
チャレンジゴルフ
釣りっ子
ニチレクボール
ポッチャ
パワーボウリング
ボールボードゲーム
ストライクボード
着ぐるみ など

●車いす

●楽器

ジャンベ
鳴子
ハンドベル
和太鼓



●カードゲーム類

思い出カルタ
唱歌カルタ
昭和スターかるた
むかしのどうぐトランプ

●テント災害用品など

詳しくは、幸田町社会福祉協議会ホームページを確認いただくか、直接社会福祉協議会にお問い合わせください。

問合せ 幸田町社会福祉協議会 電話62-7171

ンターだより.....

「認知症予防セミナー」を開催します

「どこに置いたのか覚えていない」「顔は浮かぶのに名前が思い出せなかった」ということはありませんか。

脳はカラダと一緒に、積極的に活用すると機能が衰えずに健康でいられます。今から予防を始めませんか。

と き 8月26日(木) 午後2時～4時

と ころ 幸田町保健センター 視聴覚室

内 容 認知症や脳に関する基礎知識
頭の健康を保ち、いつまでもイキイキと元気であるために大切なこと

対 象 町内在住または在勤で、認知症予防に興味のある人

定 員 18人 *先着順

講 師 株式会社公文教育研究会 学習療法センター ただのぶえ 武田信恵氏

参加費 無料

持ち物 筆記用具

そのほか 受講時は、マスクを着用してください。

保健センター駐車場が満車の場合は、幸田町役場駐車場をご利用ください。

申込み 7月16日(金) から幸田町地域包括支援センター(電話62-7331)へお申し込みください。



「介護予防ボランティア研修会」を開催します

介護予防について学び、地域でボランティアとして活動しませんか。

と き	内 容
8月25日(水) 午後2時～4時	バイタルサインを高齢者の体調管理に生かす
9月22日(水) 午後2時～4時	「超高齢化社会の地域活動に生かすレクリエーション」 ～仲間と繋ぐ仕掛けのあれこれ～

※どちらか片方の参加でも構いません。

と ころ 幸田町中央公民館 ホール

対 象 町内在住または在勤で、介護予防のボランティア活動をしている人、またはボランティア活動に関心のある人

定 員 各30人 *先着順

講 師 日本福祉大学社会福祉総合研修センター 講師

参加費 無料

そのほか 受講時は、マスクを着用してください。

申込み 7月14日(水) から幸田町地域包括支援センター(電話62-7331)へお申し込みください。

地域包括支援セ

こんにちは

高齢者なんでも相談所

幸田町地域包括支援センターです!

相談や悩みにお応えします

介護保険や健康のこと、その他暮らし全般について、高齢者に関することはなんでもご相談ください。



健康づくりを応援します

皆さんの今の状態にあった健康づくりや介護予防への取り組みをお手伝いします。

- げんきかい
- からだメンテナンス教室
- シニア元気アップ教室
- 脳いきいきエクササイズ教室

認知症の人を支援します

認知症の人やそのご家族の生活を支援します。

- 認知症カフェ
- 認知症介護家族交流会
- 認知症初期集中支援チーム



暮らしやすいまちづくりをすすめます

ケアマネジャーの支援や、地域・医療・福祉などのネットワークづくりに取り組んでいます。



権利を守るお手伝いをします

お金の管理に不安がある、悪徳商法の被害にあった、虐待があるかもしれないなど、お気軽にご相談ください。



介護する人を支援します

介護する人のお悩み相談や介護方法を学ぶ教室の開催をしています。

- 家族介護教室



地域包括支援センターへご相談ください!

電話62-7331

令和3年10月1日採用 幸田町社会福祉協議会職員の募集

1 職種・採用予定人員・受験資格

職種	採用人員	学歴	受験資格
社会福祉総合職	若干人	大学・短大	・昭和57年4月2日以降に生まれた人で、左記学歴を卒業または令和3年9月30日までに卒業見込みの人 ※社会福祉士資格を令和3年9月30日までに取得または取得見込みの人
介護支援専門員	若干人	大学・短大	・昭和37年4月2日以降に生まれた人で、左記学歴を卒業または令和3年9月30日までに卒業見込みの人 ※介護支援専門員資格を令和3年9月30日までに取得または取得見込みの人
保健師	若干人	大学・短大	・昭和37年4月2日以降に生まれた人で、左記学歴を卒業または令和3年9月30日までに卒業見込みの人 ※保健師資格を令和3年9月30日までに取得または取得見込みの人

2 試験日程・会場・試験内容

試験日	会場	試験内容
8月7日(土)	幸田町福祉サービスセンター	基礎能力検査(言語、数理、論理)、職場適正検査、面接

3 試験申込み・受付期間

区分	受付期間	受付場所	備考
窓口受付	7月21日(水)まで	幸田町社会福祉協議会 (幸田町福祉サービスセンター内) 〒444-0113 幸田町大字菱池字錦田82番地4	受付時間は、午前8時30分～午後5時15分 (土曜・日曜・祝日は休み)
郵便受付			受付期間末日の消印まで有効 (消印なきものは無効)

4 そのほか

- 募集要項をよくご確認の上、お申し込みください。なお、募集要項、受験申込書などは、幸田町社会福祉協議会でお渡しするほか、幸田町社会福祉協議会ホームページ(<http://kotashakyo.jp/>)からもダウンロードできます。
- 提出書類(履歴書など)は、理由を問わず返却しません。

5 問合せ

幸田町社会福祉協議会 電話(0564)62-7171、FAX(0564)62-7254



ご寄付紹介(順不同・敬称略)

R3.3.1 ~ R3.6.1

●現金 アトリエジャスト近藤二吉 7,200円 (株)石原組従業員一同 3,600円 鈴木 誠 2,000円
ありがとうございました

編集・発行

社会福祉法人 幸田町社会福祉協議会

〒444-0113 愛知県額田郡幸田町大字菱池字錦田82-4
電話(0564)62-7171 FAX(0564)62-7254
居宅介護支援事業所 電話(0564)64-1069
訪問介護事業所 電話(0564)83-7273
地域包括支援センター 電話(0564)62-7331
メール info@kotashakyo.jp



ホームページ
<http://kotashakyo.jp/>



この広報紙は、皆さんからの会費と赤い羽根共同募金の配分金によって作成しています。